

# ANNEXE SYNCHRONISATION STATION MÉTÉO



# ANNEXE SYNCHRONISATION STATION MÉTÉO

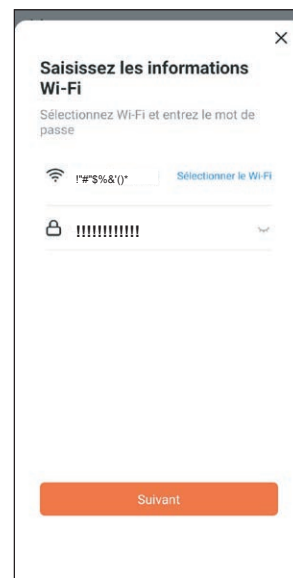
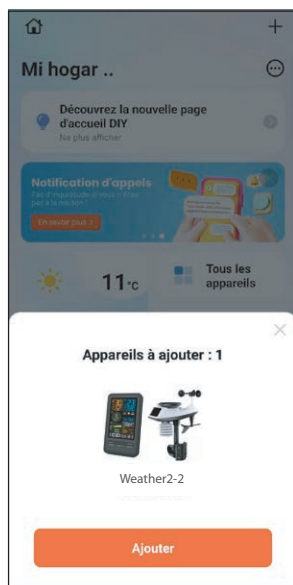
## 1 MISE EN MARCHÉ

Suivez les étapes indiquées par le fabricant de la station météo afin de réaliser son installation et la mise en marche du dispositif en question.

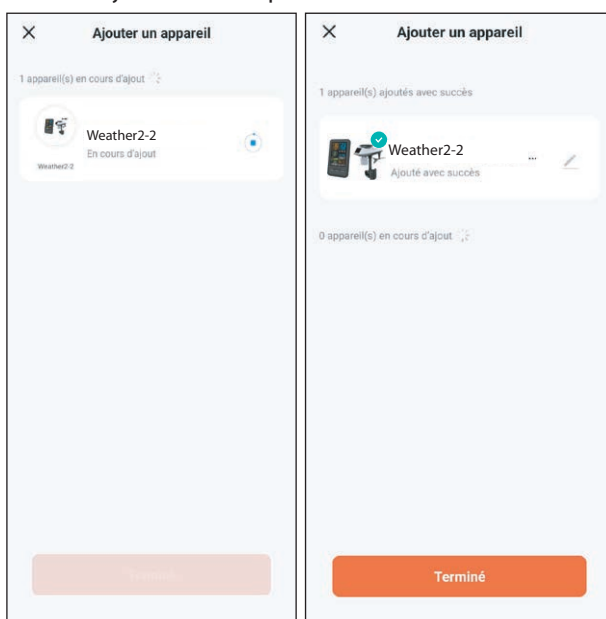
## 2 SYNCHRONISATION DE LA STATION MÉTÉO AVEC L'APPLICATION DOMOTIQUE ET AVEC LA PERGOLA

1. Allumez la station météo et ouvrez l'application domotique; sur l'écran qui apparaît, sélectionnez "ajouter".

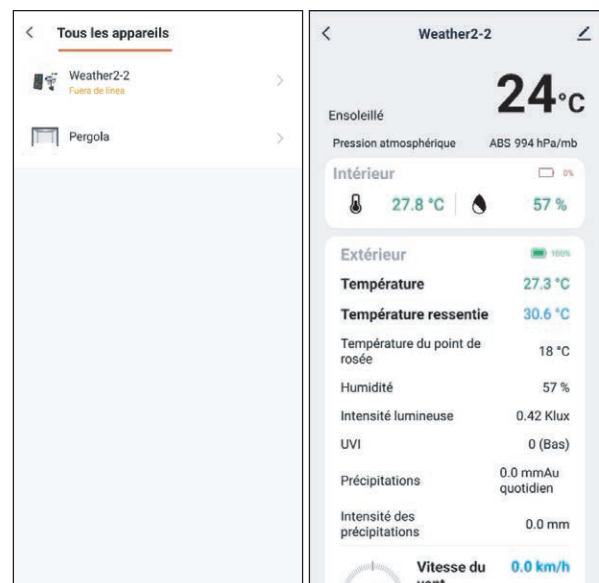
2. Sur le prochain écran, introduisez les données demandées et poussez sur "suivant".



3. Quand l'icône de la station météo apparaît, sélectionnez-la afin de l'ajouter comme dispositif.



4. La station météo est maintenant synchronisée avec l'application Tuya. Pour synchroniser la station avec la pergola, suivez les étapes suivantes

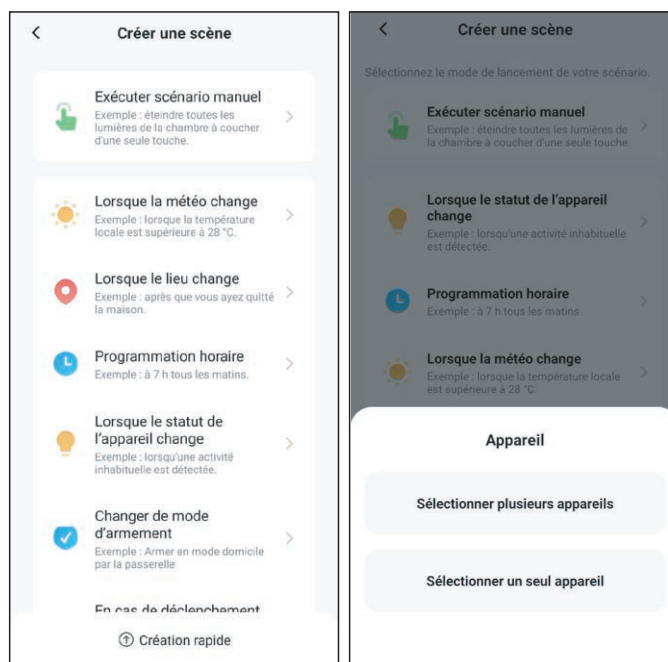


# ANNEXE SYNCHRONISATION STATION MÉTÉO

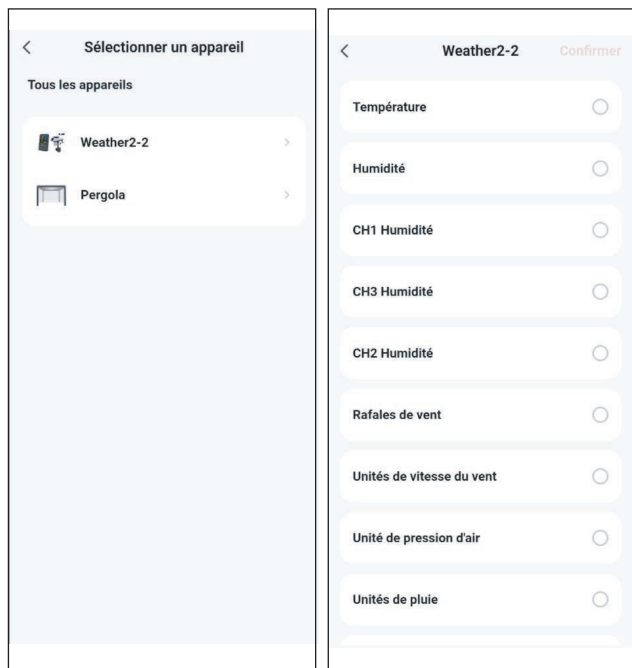
5. Sélectionnez "Scène" dans le menu inférieur, ("automatisation" dans la partie supérieure de l'écran) et ensuite, sélectionner "Créer une scène".



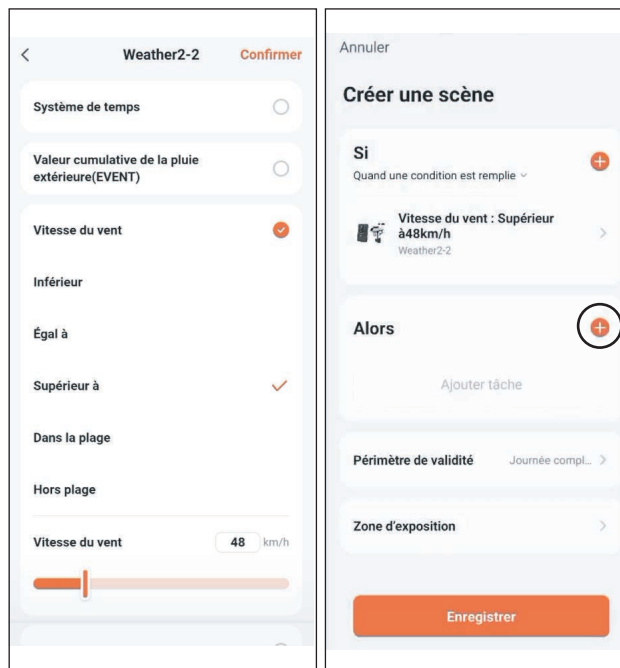
6. Ensuite, choisissez l'option souhaitée. Dans ce cas, nous sélectionnons « lorsque l'état de l'appareil change » pour utiliser l'anémomètre lors de la création de la scène. Ensuite, appuyez sur « sélectionner un seul appareil ».



7. Sélectionnez la station météorologique « Weather 2-2 ». Ensuite, indiquez la condition souhaitée. Exemple : Wind Speed (vitesse du vent), lorsque le vent dépasse 64,7 km/h, les lames s'ouvriront.

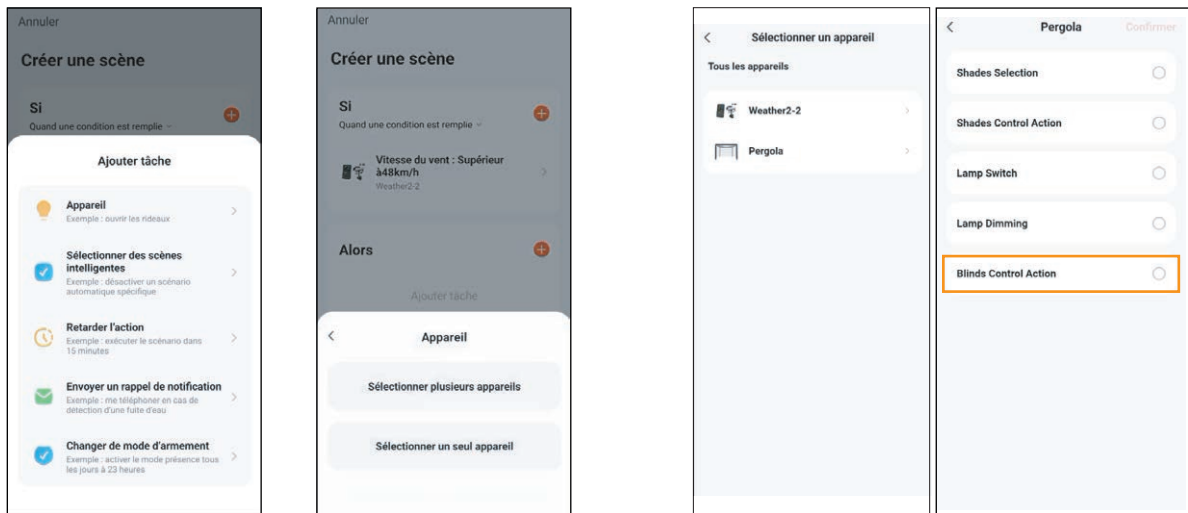


8. Indiquez le paramètre souhaité, par exemple : lorsque le vent > 48 km/h, puis appuyez sur « confirmer ». Ensuite, appuyez sur le bouton « + » de « Alors ».



# ANNEXE SYNCHRONISATION STATION MÉTÉO

9. Ensuite, sélectionnez « **appareil** », « **sélectionner un seul appareil** » et cliquez sur la pergola. Ensuite, cliquez sur l'élément que vous souhaitez contrôler, dans ce cas les lames.



10. Indiquez si vous souhaitez que les lames s'ouvrent, se ferment ou restent immobiles. Pour l'exemple, sélectionnez **ouvrir (« open »)** et cliquez sur « **enregistrer** ».

11. Une fois les étapes précédentes effectuées, appuyez sur « **enregistrer** » et donnez un nom à la scène. Une fois le nom confirmé, la scène est créée.

